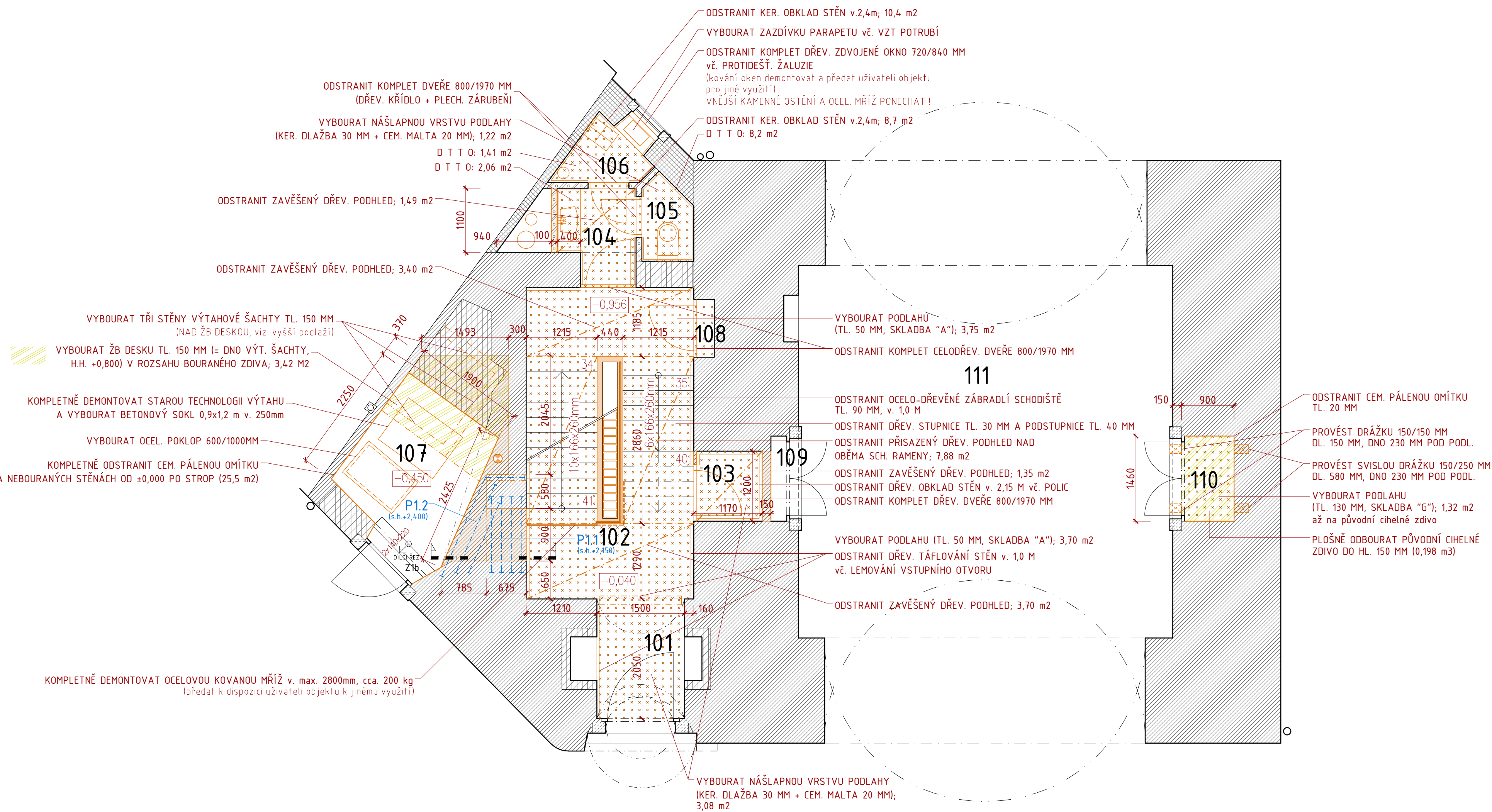
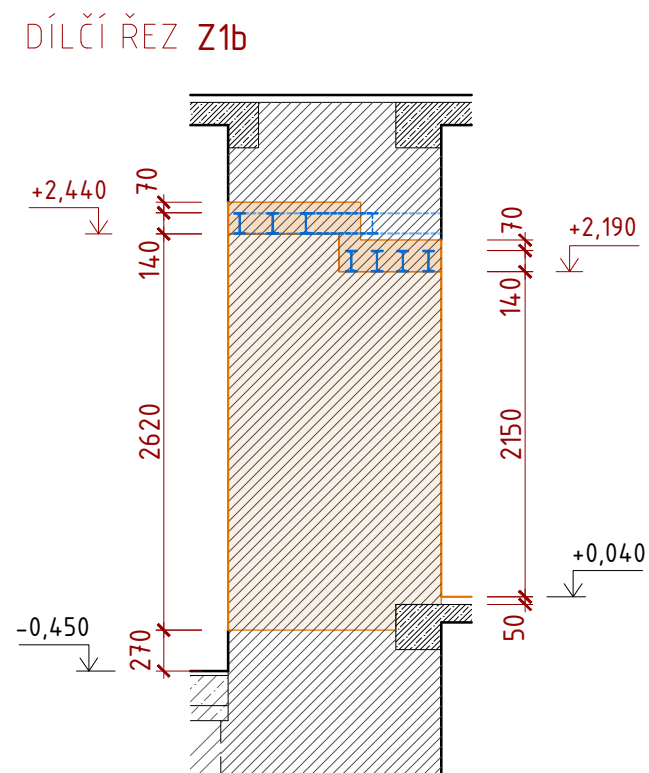
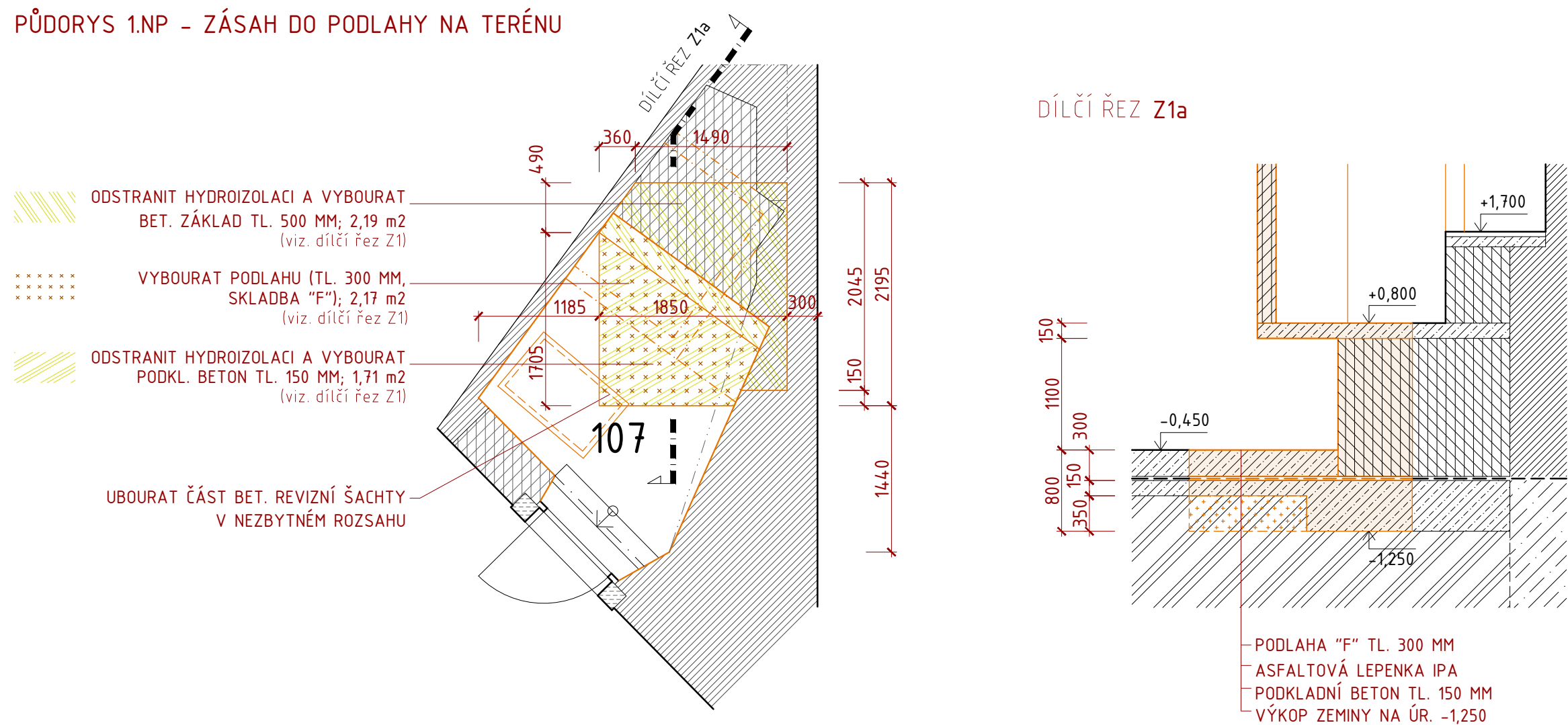


## 1. NADZEMNÍ PODLAŽÍ



## PŮDORYS 1.NP - ZÁSAH DO PODLAHY NA TERÉNU



LEGENDA STÁV. MÍSTNOSTÍ 1. NP		
Č. M.	NÁZEV MÍSTNOSTI	VÝMĚRA [M <sup>2</sup> ]
101	ZÁDVEŘÍ	3,08
102	SCHODIŠŤOVÝ PROSTOR	14,82
103	TELEFONNÍ KABINA	1,34
104	PŘEDSÍŇ WC	1,75
105	WC	1,15
106	ÚKLID	1,40
107	STROJOVNA VÝTAHU	5,36
108	POJISTKOVÁ SKŘÍŇ	0,30
109	KOMORA PRO PLYNOMĚŘ	0,39
110	KOMORA PRO POPELNICE	1,24
111	PRŮJEZD	60,70

LEGENDA MATERIÁLŮ - STÁVAJÍCÍ STAV :

	ZDIVO HISTORICKÉ SMÍŠENÉ VČETNĚ OMÍTKY
	ZDIVO CIEHLNÉ ZE 70. LET VČETNĚ OMÍTKY
	PROSTÝ BETON
	ŽELEZOBETON
	DŘEVO
	KÁMEN MASIV
	PERLIBETON
	STŘEŠNÍ KRYTINA BOBROVKY (v pohledu)

### SKLADBY STÁVAJÍCÍCH PODLAH :

SKLADBA "A"  
- KERAMICKÁ DLAŽBA 300/150 MM TL. 30 MM  
- CEM. MALTA TL. 20 MM  
celkem tl. 50 mm

SKLADBA "C"  
- CIHELNÁ DLAŽBA 250/50 MM TL. 30 MM  
- CEM. MALTA TL. 20 MM  

---

celkem tl. 50 mm

SKLADBA "D"  
- KOBEREK TL. 5 MM  
- CEMENTOVÝ POTĚR TL. 45 MM  

---

celkem tl. 50 mm

SKLADBA "F"  
- CEMENTOVÝ POTĚR TL. 30 MM  
- BETONOVÁ MAZANINA TL. 270 MM  
celkem tl. 300 mm

**SKLADBA "G"**

- CEMENTOVÝ POTĚR TL. 30 MM
- BETONOVÁ MAZANINA TL. 50 MM
- PODKLADNÍ BETON T. 50 MM

celkem tl. 130 mm

PŘEKLADY VKLÁDANÉ PŘED BOURÁNÍM :

**P1.1** = 4x IPE č. 120 dl. 1300mm (celk. 67,08 kg)

**P1.2** = 1x IPE č. 120 dl. 1850\*700mm + 1x IPE č. 120 dl. 1650mm + 1x IPE č. 120dl. 1300mm (celk. 70,95 kg)


## POZNÁMKY :

- Rozsah bouracích prací na fasádách objektu - viz. výkres pohledů.
- Dodatečné ocelové překlady řádně vyklínovat a dozdíť plnou cihlou CP P15 ma MC 5 MPa

ZNAČKA	DATUM	PŘEDMĚT REVIZE	REVIZI PROVEDL
REVIZE			

$$\pm 0,000 = 209,400 \text{ m n.m.}$$

Souřadnicový systém: S-JTSK  
Výškový systém: Bpr

<p>Tento výkres pohledy ochrany dle zákona č. 121/2000 Sb. (Autorský zákon)</p> <p>Original tohoto výkresu a návrh řešení není na něm zobrazený je rejstříkem autora a firmy Architekti Hruša &amp; spol., Atelier Bmo, s.r.o.</p> <p>Tento výkres nesmí být, výmra zřejměho účelu, používán bez písemné souhlasy a žádným způsobem nesmí být použit k ušlosti Autorského zákona nebo dohodu klienta a firmního architekta (autora) poskytnout třetí osobě.</p>								
<p>ARCHITEKTI (AUTORŮ):</p> <p>VEDOUČÍ PROJEKTU / HLAVNÍ INŽENÝR PROJEKTU (HIP)</p> <p>Prof. ing. arch. PETR HRUŠA / ing. arch. VÍT ZENKL</p> <p>KLIENT ZAKÁZKY:</p> <p>STATUTÁRNÍ MĚSTO BRNO Domnickarcké náměstí 196/1 602 01 Brno</p> <p>FAZE / STUPNĚ PROVEDĚNÍ STAVBY</p>			<p>Prof. ing. arch. PETR HRUŠA, ing. arch. VÍT ZENKL</p> <p>INŽENÝR NÁVRHU / ZPRACOVAL</p> <p>ing. arch. VÍT ZENKL</p> <p>HLAVNÍ INŽENÝR / KONTROLA</p> <p>ing. IGOR BIELIK</p> <p>INVESTOR ZAKÁZKY:</p> <p>STATUTÁRNÍ MĚSTO BRNO Domnickarcké náměstí 196/1 602 01 Brno</p> <p>OBJEKT</p> <p><b>SO 01 Budova</b></p>			<p><i>Architekti Hruša &amp; spol. Atelier Bmo, s.r.o.</i></p> <p>Sípa 16, 612 00 Brno tel. 541 243 829, fax 541 243 831 E-mail: info@architekti-hrusa.cz <a href="http://www.hrusa-architekti-bmo.cz">http://www.hrusa-architekti-bmo.cz</a></p> <p>ICO 256 175 62, DIČ CZ 256 175 62 Občanská rejpační osla CZ 256 1992</p>		
<p>NÁZEY ZAKÁZKY (OBL):</p>			<p>DATUM</p> <p>08 / 2024</p>					
<p><b>Rekonstrukce Měnincké brány</b></p> <p>Měnincká 7, 602 00 BRNO</p>			<p>ZAKÁZKA ČÍSLO</p> <p>224 54</p>					
<p>ČÁST DOKUMENTACE (PROPOSE)</p> <p>ARCHITEKTENICKO-STAVBNÍ REŠENÍ</p>			<p>FORMAT</p> <p>BxA4</p>					
<p>DOKUMENT (VÝKRES)</p>			<p>MĚŘÍTKO</p> <p>1 : 50</p>					
			<p>KOD DOKUMENTACE</p> <p>D 1.1</p>					
			<p>FAZE</p> <p>PDPS</p>					
			<p>C. VÝKRESU / REVIZE</p> <p>PARE</p>					
<p><b>PŮDORYS 1. NADZEMNÍHO PODLAŽÍ - BOURACÍ PRÁCE</b></p>			<p><b>D.1.1.002</b></p>					